

INWESTOR

Gmina Pisz

ul. Gustawa Gizewiusza 5 12-200 Pisz

GENERALNY
PROJEKTANT

see.
architecture

see. sp. z o. o., nip: 7773237073
ul. Zdobywców Monte Cassino 37/3, 61-695 Poznań
biuro@seearchitecture.eu, www.seearchitecture.eu
+48 796 241 645, +48 605 976 505

INWESTYCJA

Przebudowa przystani w Pisz z budową nowej przepompowni oraz przebudową sieci kanalizacji sanitarnej

DANE

Pisz, gmina Pisz, powiat Piski

KATEGORIA

XVII

FAZA

Projekt koncepcyjny

BRANŻA

Architektura

DATA

Poznań 09.12.2024

ARCHITEKTURA

PROJ. GŁ.

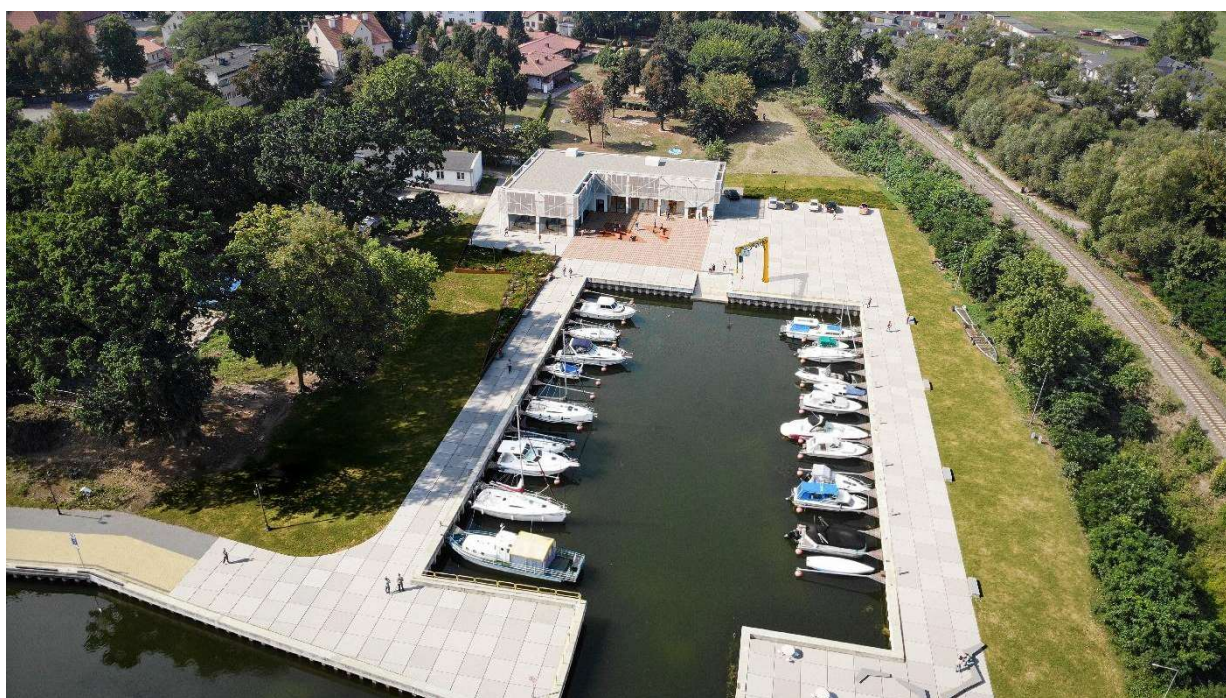
mgr inż. arch. Mateusz Golon

5/WPOKK/2021

ZESPÓŁ. PROJ.

mgr inż. arch. Mateusz Gąsiorek

mgr inż. arch. Julia Czaronek



I. CZĘŚĆ OPISOWA PROJEKTU

Projektowany obiekt położony jest na działce przy ulicy Mikołaja Kopernika (przystań wodna na rzece Pisa). Przedmiot inwestycji zakłada przebudowę zagospodarowania przestrzennego, w którego skład wchodzi: plac manewrowy, slip oraz żuraw słupowy. Zagospodarowanie zakłada zmianę układu urbanistycznego poprzez wprowadzenie małej architektury, projektu utwardzeń oraz zieleni. Przestrzeń charakteryzuje się jako uniwersalną, dzięki przeznaczeniu dla obsługi ruchu wodnego Szlaku Wielkich Jezior Mazurskich (jez. Roś, rzeka Pisa).

Inwestycja, znajduje się w obrębie historycznego układu przestrzennego, przez co projekt, koreluje z istniejącą zabudową, poprzez kształt planu oraz ciągi komunikacyjne. Inwestycja ma przyczynić się do wzmocnienia ochrony i zachowania przyrody, różnorodności biologicznej oraz zielonej infrastruktury, a także ograniczenia wszelkich rodzajów zanieczyszczeń w obszarze oddziaływania.

1. Program funkcjonalno-użytkowy

Obiekt planuje się w związku z obsługą ruchu wodnego. Plan zakłada pomieszczenia sanitarno-socjalne (punkt medyczny, pralnia samoobsługowa, informacja pogodowa, bosmanat itp. wraz z niezbędną infrastrukturą towarzyszącą, wyposażeniem w infrastrukturę do obsługi dostarczenia wody, odbioru ścieków, bezobsługowe korzystanie z elementów portu, z natrysków, pomieszczeń sanitarnych, cumowania łodzi itp.). W związku z planowaną inwestycją przewidywany jest znaczący wzrost odwiedzin przystani wodnej, dostosowano wielkość i funkcjonalność obiektu. Dopełnienie stanowi taras oraz zewnętrzne siedziska, umożliwiające odpoczynek na dworze z widokiem na port i rzekę Pisę. Całe założenie zlokalizowane jest wśród istniejącego drzewostanu.

2. Rozwiązania konstrukcyjne

Projekt zakłada budowę w konstrukcji stalowej- szkieletowej, dlatego proponuje się technologię modułową, jako najbardziej uniwersalną.

II. SPIS RYSUNKÓW PROJEKTU

- 1. Rys 0- Plan zagospodarowania terenu 1:500**
- 2. Rys 1– Rzut parteru V1– 1:100**
- 3. Rys 2 –Rzut I piętra V1– 1:100**
- 4. Rys 3 – Rzut parteru V2 – 1:100**
- 5. Rys 4 –Rzut I piętra V2– 1:100**
- 6. Rys 5 –Przekrój– 1:100**
- 7. Rys 6 –Elewacje– 1:100**



- OZNACZENIA ZABUDOWY**
- Budynek projektowany
 - Wejście / wyjście główne
 - Wyjście ewakuacyjne / wejście techniczne
 - Wjazd / wyjazd
 - Lampa do usunięcia
 - Drzewo do usunięcia
 - Żuraw do wodowania
- OZNACZENIA MATERIAŁOWE**
- Pow. biologicznie czynna - trawa
 - Pow. utwardzona - kostka betonowa / brukowa
 - Pow. utwardzona - betonowa - ist.
 - Pow. utwardzenie
 - Pow. drewniana
- OZNACZENIA OGRODZEŃ I GRANIC**
- Granica obszaru objętego opracowaniem (pokrywająca obszar aktualizacji mdp)
 - Granica działki budowlanej - narożniki oznaczone literą i pustym kółkiem
 - Nieprzekraczalna linia zabudowy (skala 4 - bok 2 mm)
 - Granica strefy ochronnej (konservatorskiej, uciążliwości itp)
 - Pow. działki do przyłączenia
 - Pow. działki do odłączenia
- OZNACZENIA PPOŻ**
- Droga pożarowa
 - Uwagi ppoż
 - Ist. hydrant

Zestawienie		
Nazwa	Pow.	Udział
Powierzchnia zabudowy (max 50% oraz int. zab. 0.1 - 0.5)	555,3	5.6%
Powierzchnia utwardzona	4113,4	42%
Powierzchnia biologicznie czynna (min. 15 %)	2210,5	22,4 %
Powierzchnia portu	2971,3	30 %
Obszar działki	9 850,5	100 %

INWESTOR **Gmina Pisz,**
ul. Gustawa Gizewiusza 5, 12-200 Pisz,

GEN. PROJ. **see. architecture**
see. sp. z o.o., nip: 7773237073
ul. Zdobyców Monte Cassino 37/3, 61-695 Poznań
biuro@seearchitecture.eu, www.seearchitecture.eu
+48 796 241 645, +48 605 976 505

ARCHITEKTURA		
PROJ. GL.	mgr inż. arch. Mateusz Golon	5WP0KK/2021
PROJ. SPR.	mgr inż. arch. Bartosz Minge	24WP0KK/2019
ZESPÓŁ PROJ.		
	mgr inż. arch. Mateusz Gąsiorek	
	mgr inż. arch. Julia Czaronek	
KONSTRUKCJA		
PROJ. GL.	mgr inż. Dariusz Siwczak	WKPI0015P00K/16
PROJ. SPR.	mgr inż. Marcin Gzielo	WKPI0181P00K/05
INSTALACJE SANITARNE		
PROJ. SPR.	mgr inż. Ewa Karłowska	WKPI0070/17
PROJ. GL.	mgr inż. Tomasz Karłowski	WKPI0114/17
INSTALACJE ELEKTRYCZNE		
PROJ. GL.	mgr inż. Rafał Pietrusiński	MAP/0744/PWBE/21
PROJ. SPR.	mgr inż. Krzysztof Jawor	MAP/0008/PBE/20

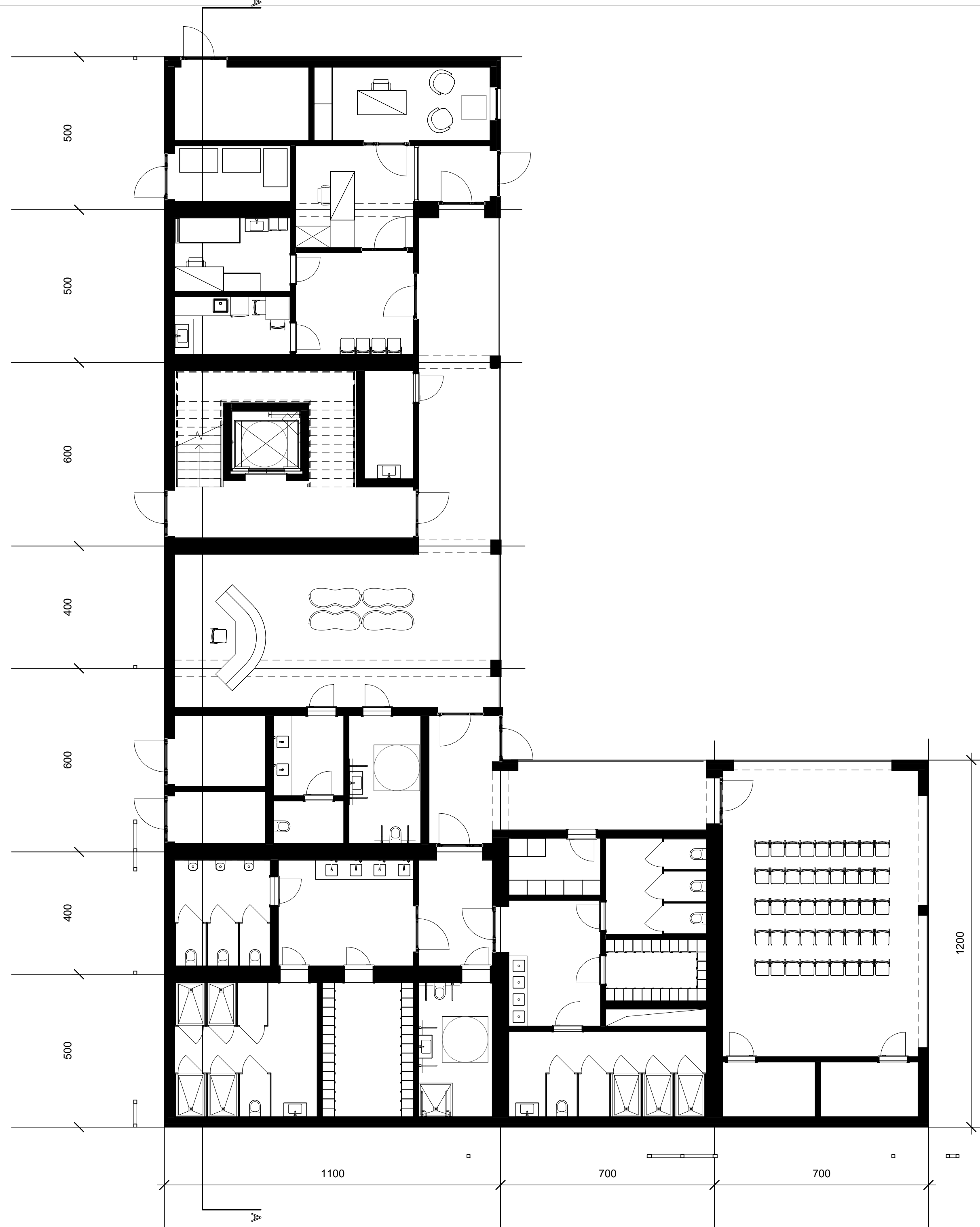
INWESTYCJA **Przebudowa przystani w Pisz z budową nowej przepompowni oraz przebudową sieci kanalizacji sanitarnej**

FAZA **Konceptcja**

BRANŻA **Architektura**

NAZWA RYS. **Analiza mobilności** NR

SKALA **1:500** DATA **Poznań, 09.12.2024**



INWETOR Gmina Pisz
ul. Gustawa Gizewiusza 5, 12-200 Pisz

GEN. PROJ. **see.**
architecture
see, sp. z o.o., nip: 7773237073
ul. Zdobywców Monte Cassino 37/3, 61-695 Poznań
biuro@seearchitecture.eu, www.seearchitecture.eu
+48 796 241 645, +48 605 976 505

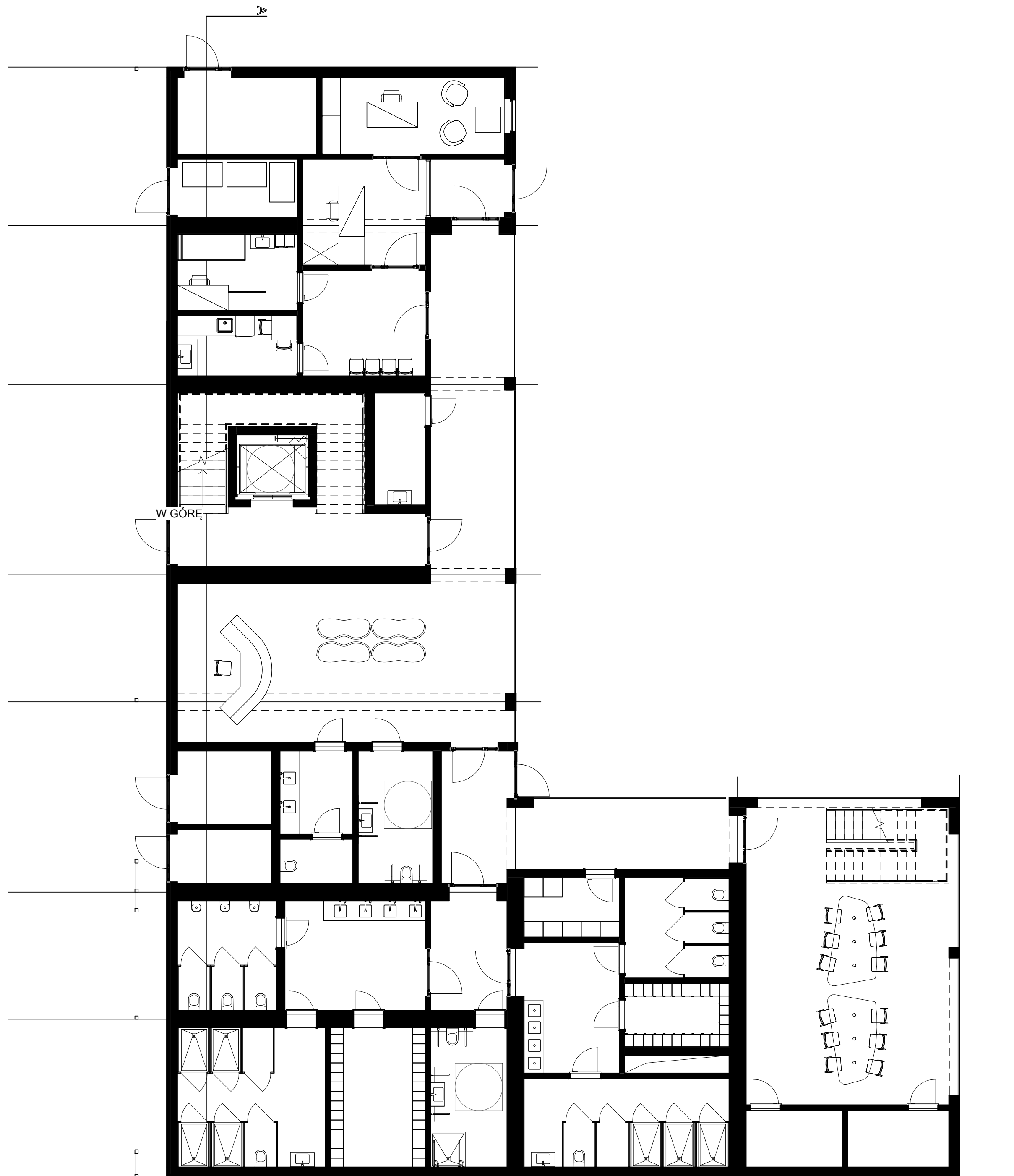
ARCHITEKTURA		
PROJ. GŁ.	mgr inż. arch. Mateusz Golon	5/WPOKK/2021
PROJ. SPR.	mgr inż. arch. Bartosz Minge	24/WPOKK/2019
ZESPÓŁ PROJ.	mgr inż. arch. Mateusz Gąsiorek	
	mgr inż. arch. Julia Czaronek	
KONSTRUKCJE		
PROJ. GŁ.	mgr inż. Dariusz Siwczak	WKP/0015/P0OK/16
PROJ. SPR.	mgr inż. Marcin Gzielo	WKP/0181/PWOK/05
INSTALACJE SANITARNE		
PROJ. GŁ.	mgr inż. Ewa Karłowska	WKP/IS/0070/17
PROJ. SPR.	mgr inż. Tomasz Kałowski	WKP/IS/0114/17
INSTALACJE ELEKTRYCZNE		
PROJ. GŁ.	mgr inż. Rafał Pietrusiński	MAP/0744/PWBE/21
PROJ. SPR.	mgr inż. Krzysztof Jawor	MAP/0008/PBE/20

INWESTYCJA Przebudowa przystani w Piesz z budową nowej przepompowni oraz przebudową sieci kanalizacji sanitarnej

FAZA	Koncepcja		
BRANŻA	Architektura		
NAZWA RYS.	Rzut parteru V1	NR	01
SKALA	1 : 100	DATA	Poznań, 09.12.2024



INWETOR	Gmina Pisz ul. Gustawa Gizewiusza 5, 12-200 Pisz	
GEN. PROJ.	see. architecture	
	see. sp. z o.o., nip: 7773237073 ul. Zdobywców Monte Cassino 37/3, 61-695 Poznań biuro@seearchitecture.eu, www.seearchitecture.eu +48 796 241 645, +48 605 976 505	
	ARCHITEKTURA	
PROJ. GŁ.	mgr inż. arch. Mateusz Golon	5/WPOKK/2021
PROJ. SPR.	mgr inż. arch. Bartosz Minge	24/WPOKK/2019
ZESPÓŁ. PROJ.	mgr inż. arch. Mateusz Gąsiorek mgr inż. arch. Julia Czaronek	
	KONSTRUKCJE	
PROJ. GŁ.	mgr inż. Dariusz Siwczak	WKP/0015/P00K/16
PROJ. SPR.	mgr inż. Marcin Gzielo	WKP/0181/PWOK/05
	INSTALACJE SANITARNE	
PROJ. GŁ.	mgr inż. Ewa Karłowska	WKP/IS/0070/17
PROJ. SPR.	mgr inż. Tomasz Kałowski	WKP/IS/0114/17
	INSTALACJE ELEKTRYCZNE	
PROJ. GŁ.	mgr inż. Rafał Pietrusiński	MAP/0744/PWBE/21
PROJ. SPR.	mgr inż. Krzysztof Jawor	MAP/0008/PBE/20
	●	
INWESTYCJA	Przebudowa przystani w Pisz z budową nowej przepompowni oraz przebudową sieci kanalizacji sanitarnej	
FAZA	Koncepcja	
BRANŻA	Architektura	
NAZWA RYS.	Rzut I piętra V1	NR 02
SKALA	1 : 100	DATA Poznań, 09.12.2024



INWETOR Gmina Pisz
ul. Gustawa Gizewiusza 5, 12-200 Pisz

GEN. PROJ. **see.**
architecture

see. sp. z o.o., nip: 7773237073
ul. Zdobywców Monte Cassino 37/3, 61-695 Poznań
biuro@seearchitecture.eu, www.seearchitecture.eu
+48 796 241 645, +48 605 976 505

ARCHITEKTURA

PROJ. GŁ. mgr inż. arch. Mateusz Golon 5/WPOKK/2021

PROJ. SPR. mgr inż. arch. Bartosz Minge 24/WPOKK/2019

ZESPÓŁ. PROJ. mgr inż. arch. Mateusz Gąsiorek

mgr inż. arch. Julia Czaronek

KONSTRUKCJE

PROJ. GŁ. mgr inż. Dariusz Siwczak WKP/0015/POOK/16

PROJ. SPR. mgr inż. Marcin Gzielo WKP/0181/PWOK/05

INSTALACJE SANITARNE

PROJ. GŁ. mgr inż. Ewa Karłowska WKP/IS/0070/17

PROJ. SPR. mgr inż. Tomasz Kałowski WKP/IS/0114/17

INSTALACJE ELEKTRYCZNE

PROJ. GŁ. mgr inż. Rafał Pietrusiński MAP/0744/PWBE/21

PROJ. SPR. mgr inż. Krzysztof Jawor MAP/0008/PBE/20

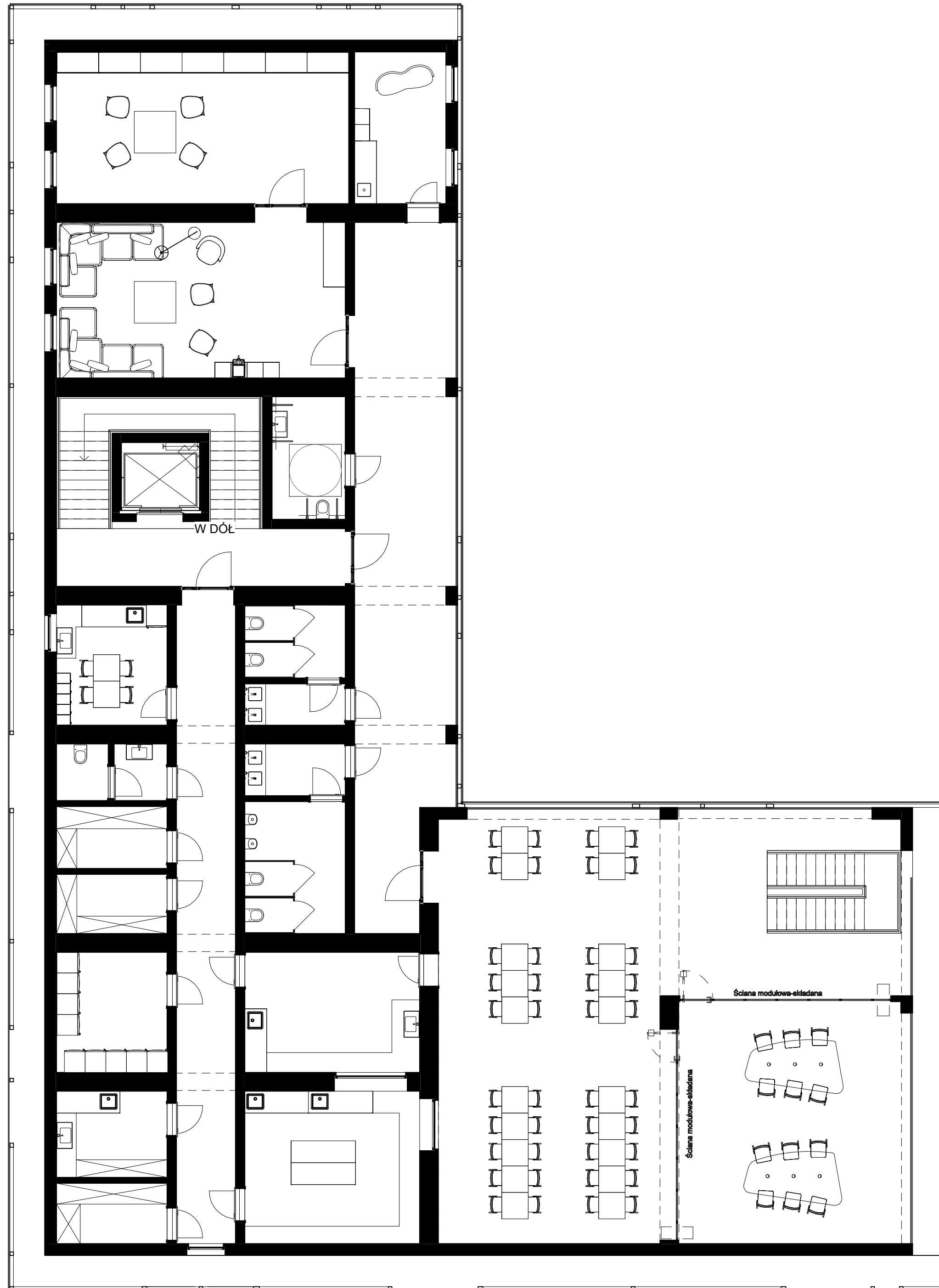
INWESTYCJA **Przebudowa przystani w Pisz z budową nowej przepompowni oraz przebudową sieci kanalizacji sanitarnej**

FAZA Koncepcja

BRANŻA Architektura

NAZWA RYS. Rzut parteru V2 NR 03

SKALA 1 : 100 DATA Poznań, 09.12.2024



INWETOR Gmina Pisz
ul. Gustawa Gizewiusza 5, 12-200 Pisz

GEN. PROJ. **see.**
architecture

see. sp. z o.o., nip: 7773237073
ul. Zdobywców Monte Cassino 37/3, 61-695 Poznań
biuro@seearchitecture.eu, www.seearchitecture.eu
+48 796 241 645, +48 605 976 505

ARCHITEKTURA

PROJ. GŁ. mgr inż. arch. Mateusz Golon 5/WPOKK/2021

PROJ. SPR. mgr inż. arch. Bartosz Minge 24/WPOKK/2019

ZESPÓŁ. PROJ. mgr inż. arch. Mateusz Gąsiorek

mgr inż. arch. Julia Czaronek

KONSTRUKCJE

PROJ. GŁ. mgr inż. Dariusz Siwczak WKP/0015/P00K/16

PROJ. SPR. mgr inż. Marcin Gzielo WKP/0181/PWOK/05

INSTALACJE SANITARNE

PROJ. GŁ. mgr inż. Ewa Karłowska WKP/IS/0070/17

PROJ. SPR. mgr inż. Tomasz Kałowski WKP/IS/0114/17

INSTALACJE ELEKTRYCZNE

PROJ. GŁ. mgr inż. Rafał Pietrusiński MAP/0744/PWBE/21

PROJ. SPR. mgr inż. Krzysztof Jawor MAP/0008/PBE/20

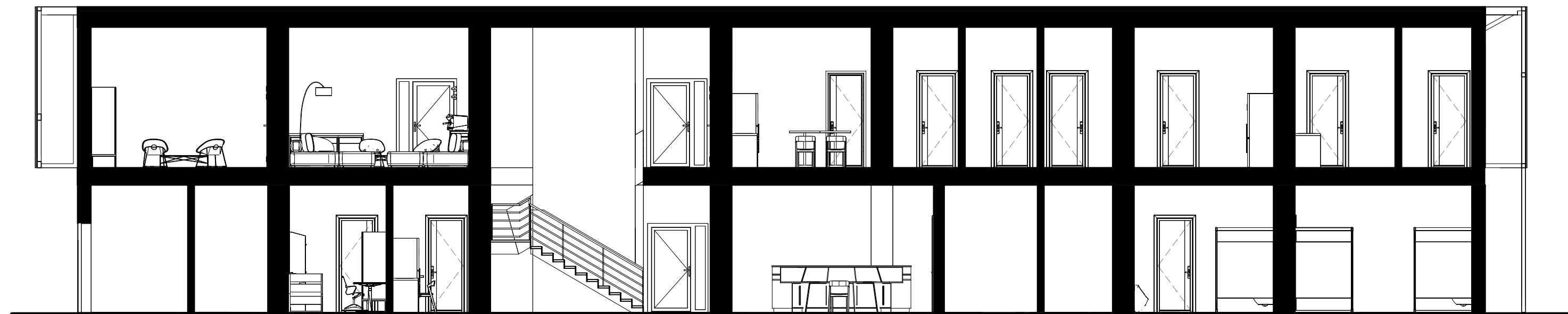
INWESTYCJA **Przebudowa przystani w Pisz z budową nowej przepompowni oraz przebudową sieci kanalizacji sanitarnej**

FAZA Koncepcja

BRANŻA Architektura

NAZWA RYS. Rzut I piętra V2 NR 04

SKALA 1 : 100 DATA Poznań, 09.12.2024



INWETOR Gmina Pisz
ul. Gustawa Gizewiusza 5, 12-200 Pisz

GEN. PROJ. **see.**
architecture

see. sp. z o.o., nip: 7773237073
ul. Zdobywców Monte Cassino 37/3, 61-695 Poznań
biuro@seearchitecture.eu, www.seearchitecture.eu
+48 796 241 645, +48 605 976 505

ARCHITEKTURA

PROJ. GŁ. mgr inż. arch. Mateusz Golon 5/WPOKK/2021

PROJ. SPR. mgr inż. arch. Bartosz Minge 24/WPOKK/2019

ZESPÓŁ. PROJ. mgr inż. arch. Mateusz Gąsiorek

mgr inż. arch. Julia Czaronek

KONSTRUKCJE

PROJ. GŁ. mgr inż. Dariusz Siwczak WKP/0015/P00K/16

PROJ. SPR. mgr inż. Marcin Gzielo WKP/0181/PWOK/05

INSTALACJE SANITARNE

PROJ. GŁ. mgr inż. Ewa Karłowska WKP/IS/0070/17

PROJ. SPR. mgr inż. Tomasz Kałowski WKP/IS/0114/17

INSTALACJE ELEKTRYCZNE

PROJ. GŁ. mgr inż. Rafał Pietrusiński MAP/0744/PWBE/21

PROJ. SPR. mgr inż. Krzysztof Jawor MAP/0008/PBE/20



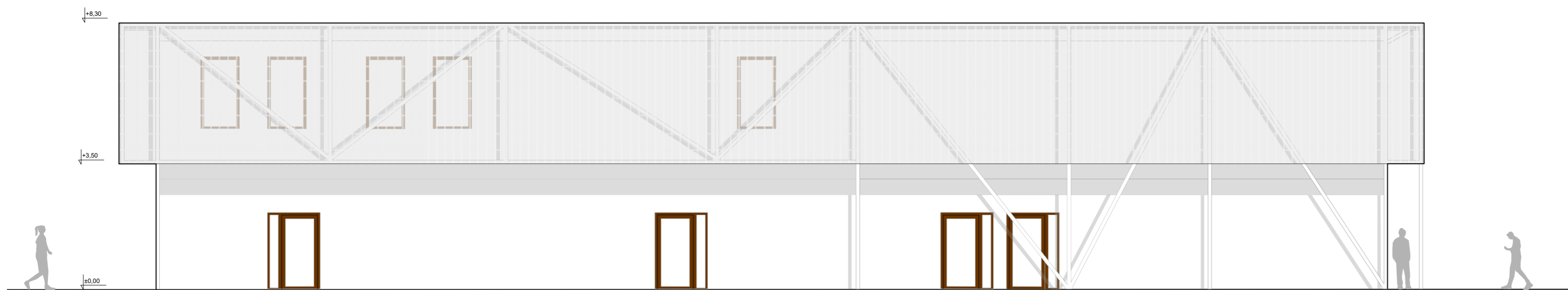
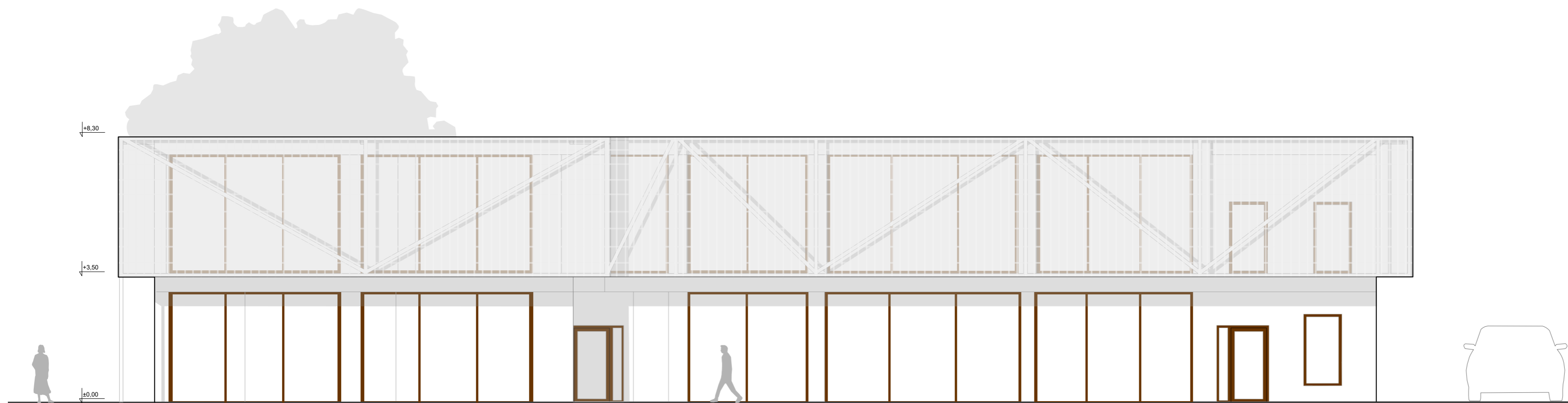
INWESTYCJA **Przebudowa przystani w Pieszku wraz z budową nowej przepompowni oraz przebudową sieci kanalizacji sanitarnej**

FAZA Koncepcja

BRANŻA Architektura

NAZWA RYS. Przekrój A-A NR 05

SKALA 1 : 100 DATA Poznań, 09.12.2024



INWETOR Gmina Pisz
ul. Gustawa Gizewiusza 5, 12-200 Pisz

GEN. PROJ. **see.**
architecture

see, sp. z o.o., nip: 7773237073
ul. Zdobywców Monte Cassino 37/3, 61-695 Poznań
biuro@seearchitecture.eu, www.seearchitecture.eu
+48 796 241 645, +48 605 976 505

ARCHITEKTURA

PROJ. GŁ. mgr inż. arch. Mateusz Golon 5/WPOKK/2021

PROJ. SPR. mgr inż. arch. Bartosz Minge 24/WPOKK/2019

ZESPÓŁ. PROJ. mgr inż. arch. Mateusz Gąsiorek

mgr inż. arch. Julia Czaronek

KONSTRUKCJE

PROJ. GŁ. mgr inż. Dariusz Siwczak WKP/0015/P00K/16

PROJ. SPR. mgr inż. Marcin Gzielo WKP/0181/PWOK/05

INSTALACJE SANITARNE

PROJ. GŁ. mgr inż. Ewa Karłowska WKP/IS/0070/17

PROJ. SPR. mgr inż. Tomasz Kałowski WKP/IS/0114/17

INSTALACJE ELEKTRYCZNE

PROJ. GŁ. mgr inż. Rafał Pietrusiński MAP/0744/PWBE/21

PROJ. SPR. mgr inż. Krzysztof Jawor MAP/0008/PBE/20



INWESTYCJA **Przebudowa przystani w Pisz z budową nowej przepompowni oraz przebudową sieci kanalizacji sanitarnej**

FAZA Koncepcja

BRANŻA Architektura

NAZWA RYS. Elewacje NR 06

SKALA DATA Poznań, 09.12.2024